



ContoSCEC

lato Socio Correntista

Guida operativa

Versione 2.0 (08-06-2010)



Indice generale

DEFINIZIONI GENERALI.....	2
1 - Saldo.....	3
2 - Movimenti.....	4
3 - Trasforma in elettronico.....	5
4 - Trasforma in cartaceo.....	7
5 - Trasferimento.....	9
6 - Trasferimento programmato.....	11
7 - Le mie transazioni.....	12
8 - Cambio parola chiave.....	12
9 - Guida.....	12
10 - Videoguida.....	12

DEFINIZIONI GENERALI

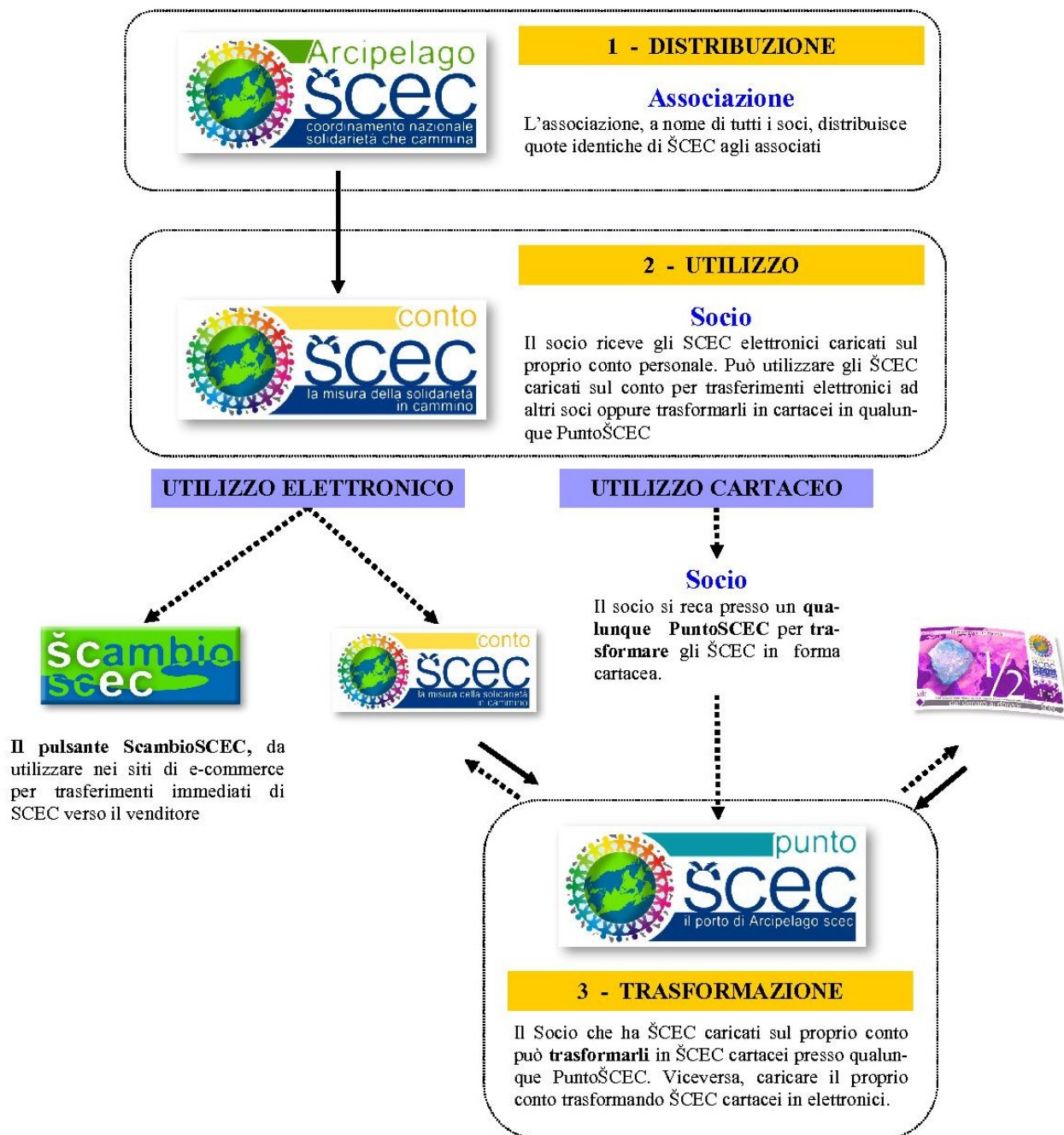
A seguire sono riportate le definizioni dei principali termini usati in questo documento:

- PSCEC** Il PuntoSCEC è una struttura d'appoggio fisica e fissa (un negozio, un azienda, la sede di un associazione) gestita da un associato con funzioni di "sportello" di zona . Ha la funzionalità di un Responsabile di Zona ed opera sul territorio come interfaccia per l'accesso dei Soci al proprio ContoSCEC.
- ContoSCEC** ContoSCEC è lo strumento che consente di effettuare le registrazioni inventariali analitiche della duplice forma assunta dallo SCEC: cartacea ed elettronica. E' un "conto corrente" sul quale l'associazione carica, ad ogni socio, gli SCEC di ogni distribuzione (vedere il Regolamento a tal proposito). Questi, con un semplice programma di navigazione web, avrà accesso tramite ID e parola chiave per realizzare tutte le operazioni descritte nel presente documento.
- Regolamento** Questo documento definisce e regola la modalità di gestione dei Buoni Locali SCEC che le Associazioni Affiliate ad ARCIPELAGO SCEC si impegnano a rispettare e a far rispettare ai propri associati, al fine di consentire l'utilizzo degli SCEC emessi dal coordinamento per ogni Affiliata all'interno di tutte le analoghe realtà ufficialmente presenti sul territorio italiano. Tecnicamente questo Regolamento intende rappresentare l'attuazione delle fasi operative attualmente condivise dai partecipanti al Progetto Arcipelago SCEC.

Una presentazione sintetica del sistema SCEC è visibile presso il canale video Youtube a questo indirizzo: http://www.youtube.com/watch?v=OXXErQ4_DPM



Schema di distribuzione SCEC, carico del ContoSCEC socio e possibilità di utilizzo elettronico e/o cartaceo con relativa trasformazione presso i PuntoSCEC



Come visibile dallo schema sopra riportato, **ArcipelagoSCEC** ha predisposto una sistema di contabilità generale per la gestione dei Buoni che prevede la trasparenza delle emissioni di SCEC siano esse di carattere cartaceo che elettronico.

Particolare attenzione va prestata alle operazioni di **trasformazione**.

Le **procedure di trasformazione** fa sì che il possessore di SCEC possa mutarne la “forma” in base alla necessità di utilizzo, senza che il numero totale di SCEC emessi e visibili dai soci subisca variazioni.

All'entrata nel proprio ContoSCEC il software visualizza, alla destra dello schermo il numero conto con nome e cognome del socio. Nel caso sia un conto aziendale riporta anche la **Ragione sociale** dell'azienda, che sarà visibile in ogni operazione e stampa del software.



Vediamo nel dettaglio le operazioni presenti nel sistema.

1 - Saldo

Questa funzione visualizza il saldo di rimanenza del proprio ContoSCEC. Non sono contabilizzati i movimenti “non perfezionati”, vale a dire le **operazioni di trasformazione** di cui è stata creata la contabile di richiesta, ma ancora non si è andati al PuntoSCEC per concludere l'operazione.

Queste operazioni “sospese” sono visionabili in “**Le mie transazioni**”.

Saldo in SCEC : 1.523,50

Il presente saldo non tiene conto delle operazioni non ancora completate e visionabili in “Le mie transazioni”.



2 - Movimenti

Questa funzione elenca i movimenti di conto da data a data. Non visualizza, in quanto non contabilizzati, i movimenti "non perfezionati", vale a dire le **operazioni di trasformazione** di cui è stata creata la contabile di richiesta, ma ancora non si è andati al PuntoSCEC per concludere l'operazione.

Queste operazioni "sospese" sono visionabili in "**Le mie transazioni**".

MOVIMENTI SUL CONTO SCEC

Mostra movimenti

dal al

Avanti**Annulla**

Selezionato l'arco temporale si clicca su avanti, oppure si annulla l'operazione per non effettuarla.

MOVIMENTI SUL CONTO SCEC 9273
Periodo dal 01-01-2009 al 18-08-2009
Questa lista di movimentazioni non tiene conto delle operazioni non ancora completate e visionabili in "Le mie transazioni".

Ope.	Data	Descrizione	Carico	Scarico	Saldo
382	18-08-2009	Trasferimento a Pizzicheria Delizia (9273) da TINTORI GIOIELLI (28) (Invio per festa di compleanno)	25,00		25,00
383	18-08-2009	Trasferimento a Pizzicheria Delizia (9273) da TINTORI GIOIELLI (28) (Invio per fornitura insaccati)	34,00		59,00
384	18-08-2009	Versamento sul conto	45,00		104,00
385	18-08-2009	Prelievo dal conto		55,00	49,00
Totali del periodo			104,00	55,00	

Stampa**Esci**

Cliccando sul numero **blu** nella colonna **Ope** (Operazioni) si procede alla ristampa della contabile cartacea dei **trasferimenti** effettuati.

Nella colonna **Carico** si vede il numero di SCEC che caricano il conto in entrata, nella colonna **Scarico** i numeri in uscita. A lato si trova il saldo.

Con stampa si procede alla **Stampa** della lista in pdf per uso cartaceo, e con **Esci** si torna al menù principale.



3 - Trasforma in elettronico

Questa funzione crea una “**disposizione di carico**”, vale a dire prenota una operazione di trasformazione di un certo numero di SCEC cartacei in SCEC elettronici, che vanno a caricare il proprio ContoSCEC. In seguito, SCEC cartacei e contabile alla mano il socio va a definire la trasformazione in elettronico ad un qualunque PuntoSCEC dove conclude l'operazione. La contabile riporta data, numero operazione, identificativo del socio e numero di conto, dati indispensabili alla definizione dell'operazione al PuntoSCEC. L'operazione è visibile tra i **Movimenti** solo dopo la sua effettiva conclusione.

Nella pratica, Il socio si crea l'operazione da solo inserendo l'importo da trasformare. Inserito i dati si clicca su **Avanti** o si **Annulla** l'operazione per non effettuarla.

DISPOSIZIONE DI CARICO

Numero SCEC da caricare sul conto : **Avanti** **Annulla**

Se abbiamo cliccato su **Avanti** il software propone i dati precedentemente inseriti per controllarne la correttezza.

DISPOSIZIONE DI CARICO

Hai scelto di caricare Scec : **45,00** **Conferma** **Annulla**

Se clicchiamo su **Conferma** l'operazione si perfeziona e parte la prenotazione di trasformazione con **Annulla** viene interrotta.

DISPOSIZIONE DI CARICO

Carico predisposto con successo !

Stampa e porta con te le copie della ricevuta presso il PuntoScec dove farai il carico.
Ricordiamo che per completare l'operazione, il PuntoScec necessita del *numero della transazione* riportato sulla ricevuta e visibile anche da "Le mie transazioni".

Stampa ricevuta **Esci**

Se l'operazione è stata eseguita con successo viene visualizzato questo messaggio. Con **Stampa ricevuta** si ottiene la stampa in pdf della ricevuta di versamento per tutti gli usi cartacei necessari. L' email di avvenuta trasformazione giunge al correntista solo dopo il perfezionamento dell'operazione ad un PuntoSCEC.



N. Socio	Cognome	Nome	Email
28	Rossi	Paolo	paolotin2@yahoo.it
Numero Transazione	Caricare entro il	ContoScec	SCEC caricati
44	09-12-2009	28	45,00
Data carico	P-SCEC	Firma/Timbro	

COPIA PER IL SOCIO

Il commercio può essere etico se prima lo è il mezzo di scambio.

Nel caso il socio non abbia con se la contabile stampata, per rintracciare l'operazione prenotata deve avere **necessariamente** con se il numero del conto e il numero di transazione oltre ad un **documento di riconoscimento**.

4 - Trasforma in cartaceo

Questa funzione crea una “**disposizione di scarico**”, vale a dire prenota una operazione di trasformazione di un certo numero di SCEC elettronici in SCEC cartacei, che vanno a scaricare il proprio ContoSCEC. In seguito, contabile alla mano il socio va definire la trasformazione in cartaceo ad un PuntoSCEC dove conclude l'operazione. La contabile riporta data, numero operazione, identificativo del socio, numero di conto e **codice di autorizzazione**, dati indispensabili alla definizione dell'operazione al PuntoSCEC. L'operazione è visibile tra i **Movimenti** solo dopo la sua effettiva conclusione.

Nella pratica, il socio si crea l'operazione da solo inserendo l'importo da prelevare. Inserito i dati si clicca su **Avanti** o si **Annulla** l'operazione per non effettuarla.

RICHIESTA DI CARTACEO

Numero SCEC da scaricare dal conto :

Avanti **Annulla**

Se abbiamo cliccato su **avanti** il software propone i dati precedentemente inseriti per controllarne la correttezza.

RICHIESTA DI CARTACEO

Hai scelto di scaricare Scec : **55,00**

Conferma **Annulla**

Se clicchiamo su **Conferma** l'operazione si perfeziona e parte la prenotazione di prelievo, con **Annulla** viene interrotta.

RICHIESTA DI CARTACEO

Richiesta predisposta con successo !

Numero transazione : 45

Codice autorizzazione : GGN4

Concludere la trasformazione entro il : 09-12-2009

Stampa e porta con te le copie della richiesta di cartaceo presso il PuntoScec dove eseguirai la transazione.
Ricordiamo che per completare l'operazione, il PuntoScec necessita del *numero della transazione*
con il *codice di autorizzazione* riportati sulla richiesta e visibili anche da "Le mie transazioni".

Stampa richiesta di cartaceo **Esci**



Se l'operazione è stata eseguita con successo viene visualizzato questo messaggio. Con **Stampa richiesta di prelievo** si ottiene la stampa in pdf della ricevuta di trasformazione per tutti gli usi cartacei necessari.

L' email di avvenuta trasformazione giunge al correntista solo dopo il perfezionamento dell'operazione ad un PuntoSCEC.

Sotto vediamo una contabile in formato PDF



RICHIESTA DI SCARICO SCEC

24-11-2009 22.21.26

Pizzicheria Delizia

N. Socio	Cognome	Nome	Email
28	Rossi	Paolo	paolotin2@yahoo.it
Numero Transazione	Scaricare entro il	ContoScec	SCEC scaricati
45	09-12-2009	28	55,00
Data scarico	P-SCEC	Autorizzazione (tenere riservata)	
		GGN4	

COPIA PER IL SOCIO

Il commercio può essere etico se prima lo è il mezzo di scambio.

Nel caso il socio non abbia con se la contabile stampata, per rintracciare l'operazione prenotata deve avere necessariamente con se il numero del conto, il numero di transazione e il **codice di autorizzazione** oltre ad un **documento di riconoscimento**.



5 - Trasferimento

Questa operazione esegue **in tempo reale** il trasferimento di SCEC tra titolari di ContoSCEC. Si indicano il numero di SCEC da trasferire, il numero di conto e il cognome del socio e la causale del trasferimento. A lato del cognome beneficiario, se il conto è riferito ad una azienda, appare automaticamente la sua Ragione sociale.

Inseriti i dati si clicca su **Avanti** o si **Annulla** l'operazione per non effettuarla.

TRASFERIMENTO SU ALTRO CONTO DI ARCIPELAGO SCEC

Numero SCEC da trasferire :

Conto SCEC beneficiario :

Cognome del socio beneficiario : Pizzicheria Delizia

Causale trasferimento :

Avanti **Annulla**

Se abbiamo cliccato su **Avanti** il software propone i dati precedentemente inseriti per controllarne la correttezza. Se clicchiamo su **Conferma trasferimento** l'operazione si perfeziona e parte il trasferimento, con **Annulla** viene interrotta.

TRASFERIMENTO SU CONTO

Numero SCEC da trasferire : 34,00

Conto SCEC beneficiario : 9273

Cognome socio beneficiario : Rossi - Pizzicheria Delizia

Causale trasferimento : Invio per fornitura insaccati

Conferma trasferimento **Annulla**

Se l'operazione è stata eseguita con successo viene visualizzato questo messaggio, con l'avviso di partenza delle email di avvenuto trasferimento agli indirizzi dei nominativi coinvolti.

Con **Stampa la distinta di trasferimento** si ottiene la stampa in pdf della contabile di trasferimento per tutti gli usi cartacei necessari.

OPERAZIONE DI TRASFERIMENTO ESEGUITA CON SUCCESSO.

Email avviso trasferimento sul conto inviato con successo.

[Stampa la distinta di trasferimento](#)



L'operazione è immediatamente visibile tra i **Movimenti**. Cliccando sul numero **blu** nella colonna **Ope** (Operazioni) si procede alla ristampa della contabile cartacea.

Ope.	Data	Descrizione	Carico	Scarico	Saldo
383	18-08-2009	Trasferimento a Pizzicheria Delizia (9273) da TINTORI GIOIELLI (28) (Invio per fornitura insaccati)		34,00	1.289,26

E' grazie a questa funzione che possiamo trasferire la quota SCEC di una compravendita di beni e/o servizi al venditore, mentre la parte in euro segue i canali di pagamento convenzionali (contanti, bonifici, assegni ecc..)

Sotto vediamo una contabile in formato PDF di trasferimento.



Associazione Arcipelago Toscana
Via Rondine, 27 - 59100 PRATO
www.arcipelagotoscana.org
Affiliata ad ARCIPELAGO SCEC
Associazione senza scopo di lucro

Distinta di trasferimento

ContoScec della Associazione Arcipelago Toscana
in data 18-08-2009, ha eseguito il trasferimento di SCEC 34,00

Dal conto : 28 - TINTORI GIOIELLI
Al conto : 9273 - Pizzicheria Delizia
Causale : Invio per fornitura insaccati

COPIA PER IL BENEFICIARIO



6 - Trasferimento programmato

Questa funzione esegue, a **scadenze periodiche regolari definite dalla procedura**, il trasferimento di SCEC tra titolari di ContoSCEC. Si indicano la quantità di SCEC, il numero di conto e il cognome del socio, la causale del trasferimento, il giorno del mese per il trasferimento assieme al numero di transazioni da effettuare.

TRASFERIMENTO PERIODICO SU ALTRO CONTO DI ARCIPELAGO SCEC

Numero SCEC da trasferire :	<input type="text" value="100"/>
Conto SCEC beneficiario :	<input type="text" value="28"/>
Cognome del socio beneficiario :	<input type="text" value="Tintori"/> TINTORI GIOIELLI
Causale trasferimento :	<input type="text" value="Trasferimento mensile per il regalo di compleanno"/>
Giorno del mese per il trasferimento :	<input type="text" value="27"/> (1 - 31)
Numero di trasferimenti :	<input type="text" value="5"/> (1 - 48)

[Avanti](#) [Annulla](#)

Inseriti i dati si clicca su **Avanti** o si **Annulla** l'operazione per non effettuarla.

AUTORIZZO IL TRASFERIMENTO PERIODICO

Numero SCEC da trasferire :	100,00
Conto SCEC beneficiario :	28
Cognome socio beneficiario :	Tintori - TINTORI GIOIELLI
Causale trasferimento :	Trasferimento mensile per il regalo di compleanno
Giorno di trasferimento :	27
Numero di trasferimenti :	5

[Conferma trasferimento](#) [Annulla](#)

Cliccando su **Conferma trasferimento** l'operazione si perfeziona ed alle scadenze prefissate parte il trasferimento della quota SCEC stabilita; con **Annulla** viene interrotta.

I TUOI TRASFERIMENTI PROGRAMMATI DA QUESTO CONTO

Giorno del mese	Numero SCEC	Conto beneficiario	Cognome e Nome beneficiario	Causale	Trasferimenti eseguiti	Trasferimenti rimasti	Data ultimo trasferimento	Azione
30	100,00	28	TINTORI GIOIELLI	Quota mensile per regalo compleanno	0	5		Elimina

Una volta conclusa la procedura, il software visualizza i dati inseriti aggiornati al momento, indicando quante "rate" sono state trasferite al momento. L'azione **Elimina** permette di cancellare la procedura in qualsiasi momento. Ogni operazione è visibile tra i **Movimenti** dopo ogni scadenza preimpostata. Questa funzione serve, ad esempio per effettuare trasferimenti periodici come il "canone SCEC" di ContoSCEC stesso.

Ovviamente, l'operazione va a buon fine solo se il conto di origine ha disponibilità. In caso di successo, gli SCEC vengono trasferiti dal conto di origine verso il conto di destinazione.



Messaggi email vengono automaticamente inviati per avvisare gli interessati dell'esito dell'operazione. Inoltre, vicino alla scadenza, un messaggio email viene inviato al debitore per ricordarlo di provvedere la sufficiente disponibilità nel suo conto corrente.

7 - Le mie transazioni

Questa funzione permette di gestire le operazioni di **trasformazione** prenotate ma non ancora concluse. A video sono riportati i dati di ogni operazione e nel caso di **trasformazione in cartaceo**, cioè **Scarico dal conto**, è compilato anche il campo **codice di autorizzazione** necessario per procedere.

Con l'azione **Stampa** è possibile ristampare la contabile, con l'azione **Elimina** viene cancellato il movimento prenotato nel caso non vogliamo più effettuarlo. Le operazioni non definite **entro 14 giorni** vengono automaticamente eliminate dal sistema.

ELENCO DELLE TUE TRANSAZIONI IN ATTESA DI CONCLUSIONE

Le transazioni non completate saranno *eliminate automaticamente* alla scadenza del termine indicato.

NT	Data e ora inizio	Tipo	Descrizione	Numero SCEC	Concludere entro il	Codice di autorizzazione	Azione	
44	24-11-2009 21:58:21	VERS	Carico sul conto	45,00	09-12-2009		Stampa	Elimina
45	24-11-2009 22:16:22	PREL	Scarico dal conto	55,00	09-12-2009	GGN4	Stampa	Elimina

8 - Cambio parola chiave

Questa funzione permette di cambiare la password del proprio ContoSCEC ; nel caso si smarrisca contattare il Direttore Conti Correnti dell'associazione per la procedura di nuova assegnazione. In questo caso sarà recapitata in posta elettronica una nuova chiave di accesso.

CAMBIO PROPRIA PAROLA CHIAVE DI ACCESSO

La parola chiave deve avere una lunghezza tra 6 e 16 caratteri.

Nuova parola chiave :

Ridigita la nuova parola chiave :

Cambia

Annulla

Cliccare su **Cambia** per concludere l'operazione, del ci buon esito il software avverte.

9 - Guida

Questa funzione permette di scaricare la presente guida in formato PDF.

10 - Videoguida

Questa funzione permette la visione della videoguida con tutte le funzioni descritte a video, visionabile anche da questo link: <http://www.youtube.com/watch?v=AJXI7G2cHOo>

